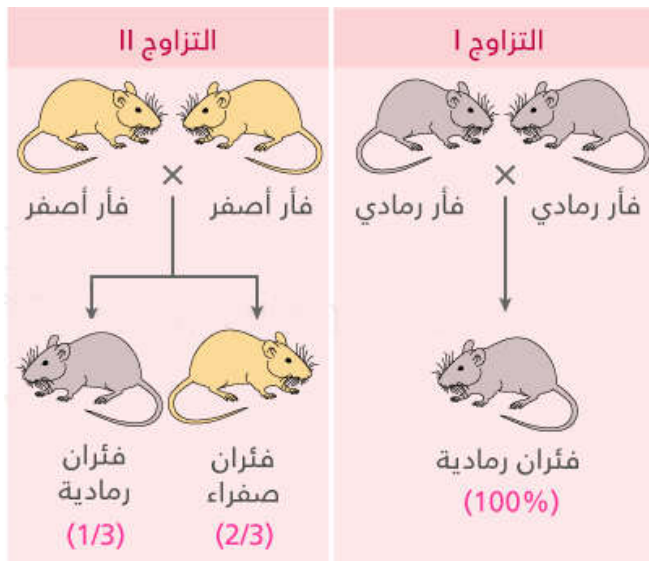
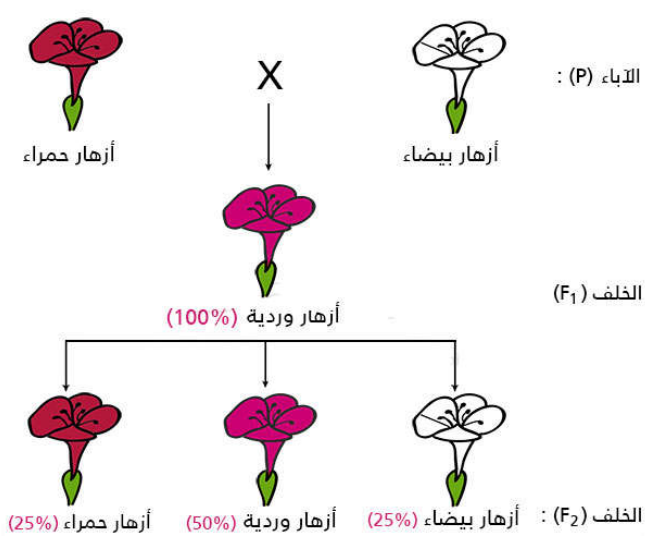


الهجونة الأحادية: حالة تساوي السيادة وحالة المورثة المميتة

النشاط 3

في بعض حالات التهجين تظهر مظاهر خارجية جديدة أو نتائج إحصائية في تردد المظاهر الخارجية، تختلف عن النتائج المتوقعة حسب Mendel . كيف يمكن تفسير انتقال هذا النوع من الصفات الوراثية انطلاقاً من دراستك للنتائج للتزاوجات الممثلة أسفله؟

المعطيات



استثمار المعطيات

I- انتقال صفة لون الزهور عند نبات شب الليل (الوثيقة 1)

- 1- فسر سبب اختفاء اللونين الأحمر والأبيض في الجيل الأول وظهور اللون الوردي.
- 2- أنجز التأويل الصبغي لهذه التزاوجات.

II- انتقال صفة لون الفرو عند الفئران (الوثيقة 2)

- 1- حلل معطيات كل من التزاوجين الأول والثاني ثم استنتج.
- 2- قارن النتائج التجريبية للتزاوج الثاني مع النتائج النظرية ثم فسر هذه النتائج علماً أن ملاحظة رحم فأرات وحامل وضحت وجود عدد من الأجنة ميتة.
- 3- أنجز التفسير الصبغي للتزاوجين الأول والثاني.